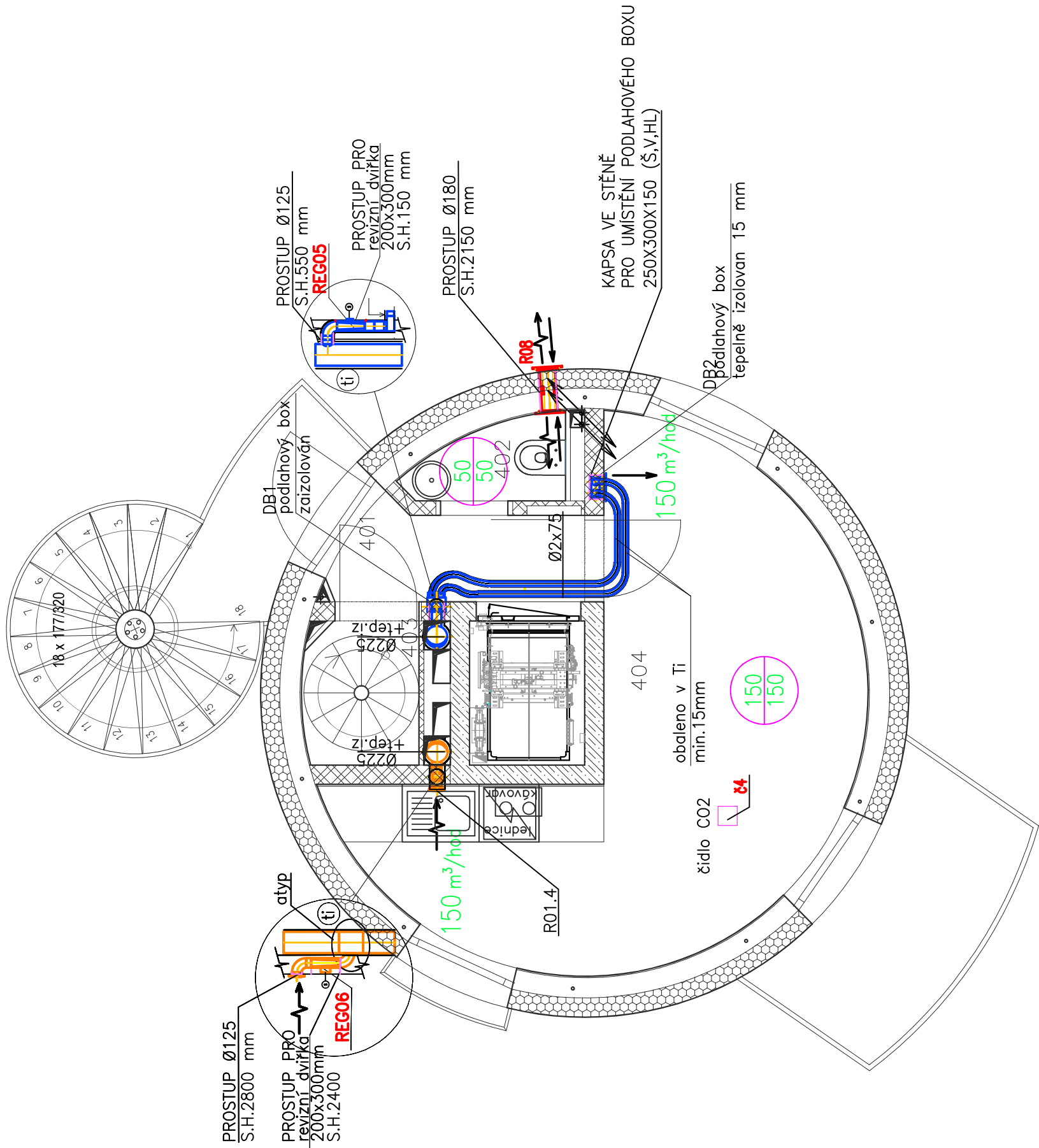



PŮDORYS 4.NP – nový stav  
M 1:50

## LEGENDA MÍSTNOSTÍ 4.NP:

Čís	Místnost	SKLADBA	PODLAHA	STROP	STĚNY	PLOCHA m <sup>2</sup>
401	ZÁDVEŘÍ, CHODBA	S-5			Omítka	2.38
402	KOUPELNA, WC	S-5b			Benátický štuk omyvat.	1.19
403	SCHODIŠTĚ		Cerflowlook	Beton pohledový	Omítka	2.00
404		S-5			Omítka/Obklad	17.24

## LEGENDA ČAR A ZNAČENÍ:



	HIP	Ing. Jan Kania 	VYPRACOVAL	KONTROLOVAL
			Ing. Lindovská Linda	Ing. Jaronír Schindler
KATASTRÁLNÍ ÚZEMÍ, PARC.Č. : Pudlov (736716)				
MÍSTO STAVBY : parcela č. 423/13, 423/5, 381/2				
STAVEBNÍK / OBJEDNATEL : Ing. Vladimír Čigánek, Rodičská 180, 735 51 Bohumín Pudlov				
NÁZEV AKCE : Konverze Vodárenské věže - výstavba větrné elektrárny Bohumín - Pudlov, parc. č. 423/13, 423/5, 381/2, k.ú. Pudlov				
OBJEKT : SO 02 - KONVERZE VODÁRENSKÉ VĚŽE				
ČÁST : D.1.2.4.3 - VZDUCHOTECHNIKA				
OBSAH : PŮDORYS 4.NP				